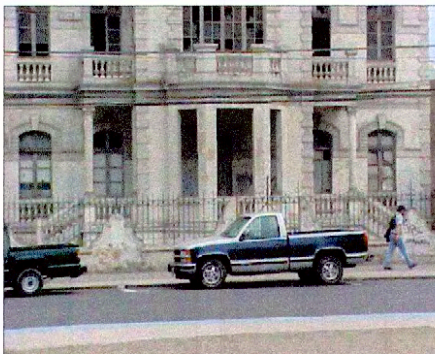
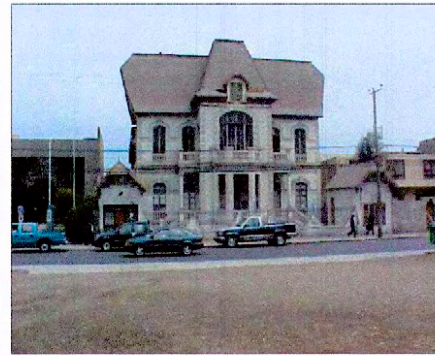
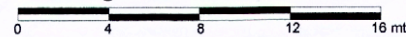


PLANO DE LÍMITE Y ZOCALO
Escala gráfica



NOTA:
Plano elaborado en el Consejo de Monumentos Nacionales en base a: Planos del Ministerio de Bienes Nacionales del año 2003
Levantamiento realizado por el Arquitecto José Gomés.

MINISTERIO DE EDUCACIÓN



www.monumentos.cl

LEY N° 17.288

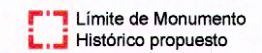
Monumento Nacional
categoría: MONUMENTO HISTÓRICO

CASA ABAROA

REGIÓN	II, REGIÓN DE ANTOFAGASTA
PROVINCIA	ANTOFAGASTA
COMUNA	ANTOFAGASTA
DIRECCIÓN	CARRERA N° 1715

LÍMITES DEL MONUMENTO HISTÓRICO: Polígono A - B - C - D - A	SUPERFICIE EDIFICADA Zocalo: 732,14 m² aprox 1º Piso: 732,14 m² aprox 2º Piso: 732,14 m² aprox TOTAL: 2.196,42 m² aprox
SUPERFICIE APROX. DEL POLÍGONO: 1.850,14 m²	

SIMBOLOGÍA - NOMENCLATURA



Materialidad de la Construcción:	Decreto N° y fecha de aprobación:
Arquitecto: -	N° de pisos: 2
Año de construcción: 1920	Uso Actual:
Propietario: -	N° de Rol Afectado:
Rut:	687-12
Dibujante: Purísima Garrido	
Arquitecto revisor: Mirja Díaz	

Oscar Acuña Poblete
Secretario Ejecutivo
Consejo de Monumentos Nacionales

Mirja Díaz Santibañez
Arquitecto
Consejo de Monumentos Nacionales

CONTENIDO:
PLANO DE LÍMITE



Escala: Gráfica
Lámina: 1 de 3
Fecha: 23.01.2008

